

11月1日(日)～  
3日(火・祝)

午前 10 時～午後 4 時

土蔵解説 (午前11:00～)

展示解説 (午後 1:30～)

御開帳の年  
善光寺如来と阿弥陀さま

妙定院展 2015



法然上人伝絵詞(琳阿本・部分)/妙定院蔵(浄土宗宗宝・港区指定文化財)

平成27年は、数え年で7年に一度の信州善光寺の御開帳の年です。

当院には、桃山時代・江戸時代初期の作で、東京都港区指定有形文化財に指定されている善光寺如来像が伝わっており、土蔵造りで国の登録有形文化財の「浄土蔵」の本尊として安置されています。

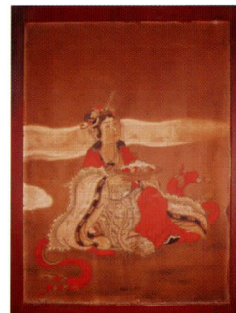
阿弥陀如来・観音菩薩・勢至菩薩の三尊がひとつの光背を背に並ぶ「一光三尊阿弥陀如来」と呼ばれる善光寺如来は、長きにわたる善光寺信仰とともに、全国に広がっていきました。

このたび、全国善光寺如来同時開帳の一環として、秘仏・善光寺如来像を御開帳します。また、当院所蔵の多くの阿弥陀如来像も拝していただきます。毎年、部分をご覧いただいている浄土宗宗宝『法然上人伝絵詞』も、阿弥陀仏の特集公開です。

さまざまな阿弥陀如来像を拝観なさり、極楽浄土に思いを馳せてください。



善光寺縁起(部分)/王子・善光寺蔵



本田善光夫妻像/常照院蔵



善光寺如来「銅造阿弥陀如来及び両脇侍立像」(東京都港区指定文化財)  
妙定院浄土蔵 (国登録有形文化財)

期間中、東日本大震災復興支援ブースを併設します。きてね。

協力：浄土宗



©浄土宗/しましげゆき 1993

会場・主催

妙定院

東京文化財ウィーク都知事賞受賞

入場無料

東京都港区芝公園4-9-8 <http://www.myojoin.or.jp>

地下鉄大江戸線 赤羽橋駅 三田線 芝公園駅 下車